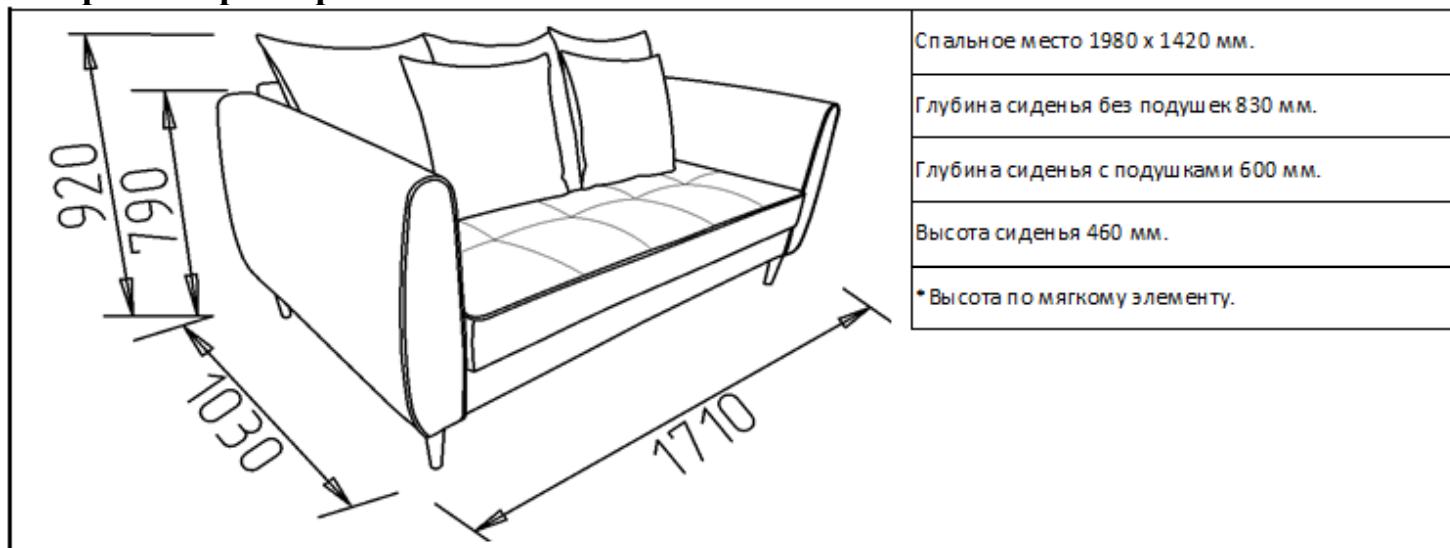


Код 663

## Диван-кровать «Амелия мини»



### Габаритные размеры:

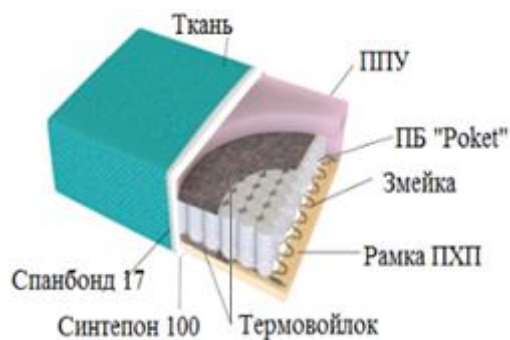


**Каркас.** Выполнен с использованием древесины хвойных пород, ЛДСП, ДВП, ХДФ, ДСП, фанеры.

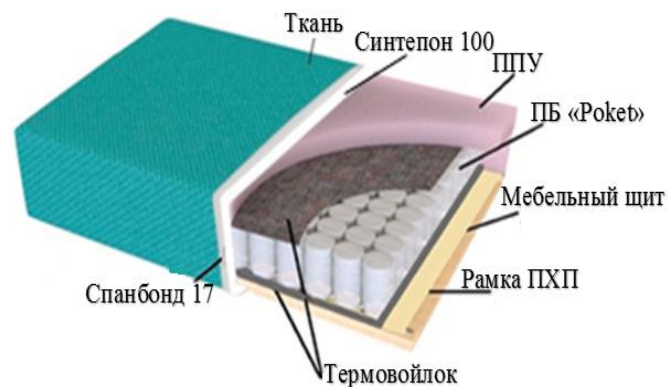
Опоры дивана выполнены из дерева.

**Наполнение.** Спальное место сформировано с применением независимых пружинных блоков. Наполнитель декоративных подушек – смесь 70/30 (синтепух/ Hollcon).

## Сиденье



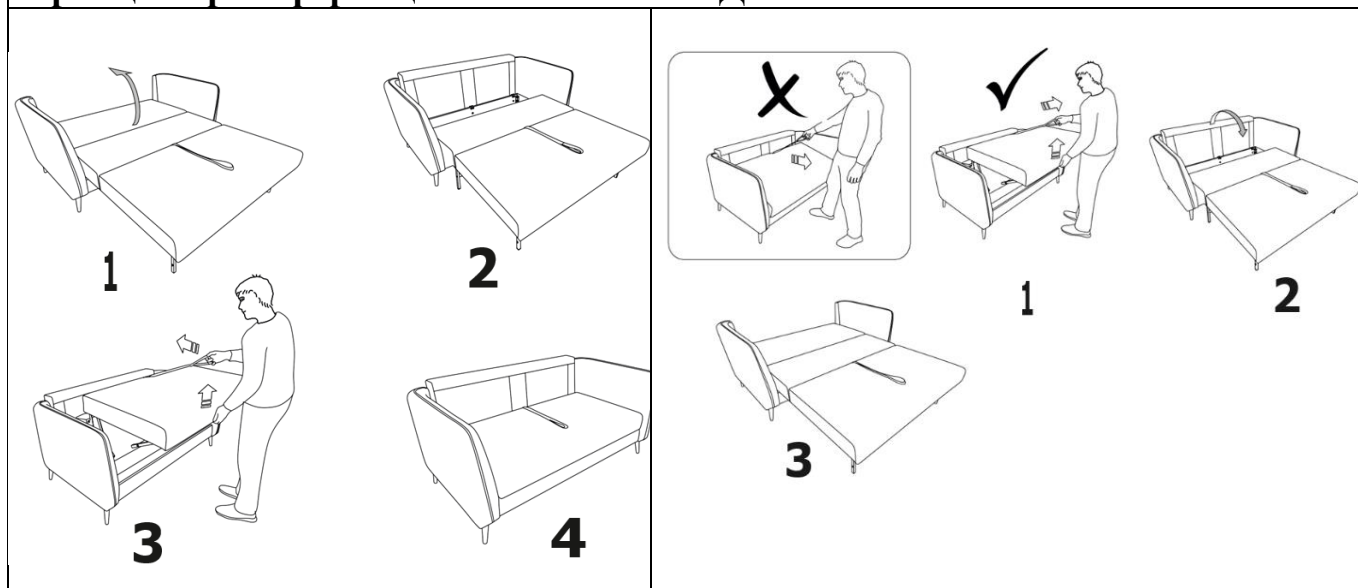
## Спальное место



**Декоративный чехол.** Выполнен из современных мебельных тканей.

**Механизм трансформации - МТД-09.**

### Принцип трансформации механизма МТД-09:



### Сборка дивана

1. Для сборки дивана выбирайте ровный участок пола! При искривлениях пола возможны отклонения в работе механизма трансформации дивана, перекосы формы изделия.
2. Проводите сборку дивана вдвоём. Перемещайте все детали бережно, без рывков, укладывайте устойчиво, избегайте их падений и ударов!
3. Для сборки изделия необходимо:

Ключ гаечный S13



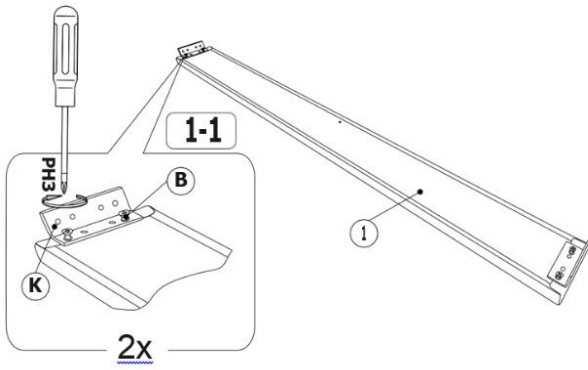
Отвертка PZ2



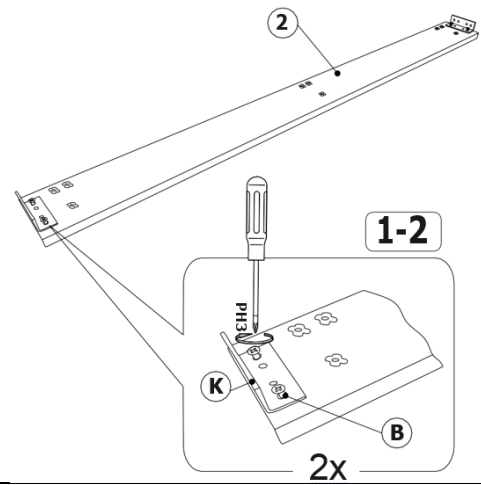
### Проверить список деталей, узлов и фурнитуры:

Царга .....	1шт. (№ 1)
Стенка задняя .....	1шт. (№ 2)
Подлокотник левый .....	1шт. (№3)
Подлокотник правый.....	1шт. (№4)
Сиденье.....	1шт. (№ 5)
Спинка .....	1шт. (№ 6)
Подушка спинки .....	3шт. (№7)
Подушка декоративная .....	2шт. (№8)
Винт М8х20 .....	8шт. (А)
Винт М6х25 .....	34шт. (В)
Петля №538.....	3шт. (С)
Подпятник d19.....	4шт. (D)
Прокладка фетровая d30 .....	3шт. (Е)
Уголок №420 .....	4шт. (К)
Опора Н160.....	4шт. (М)
Шарнир .....	2шт. (О)

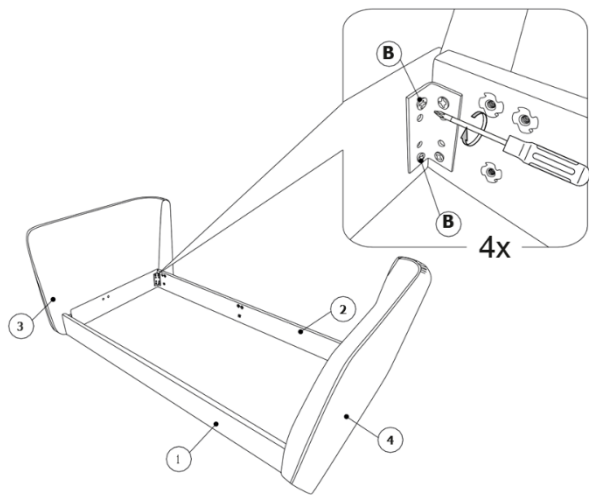
1.



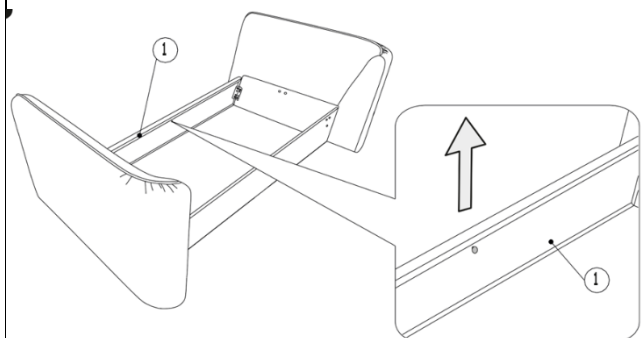
2.



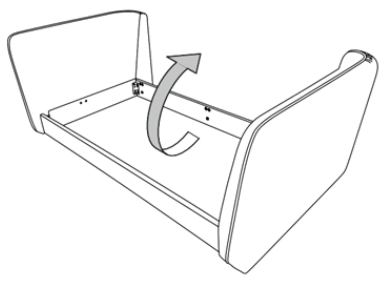
3.



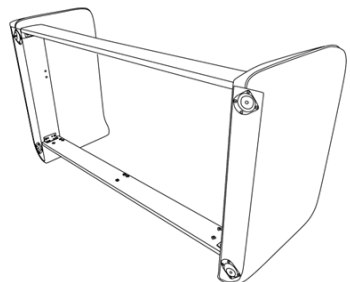
4.



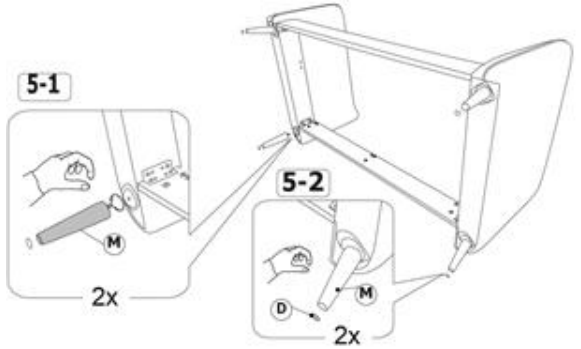
5.



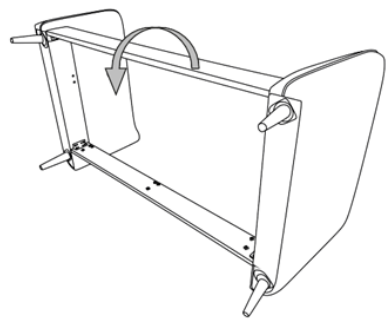
6.



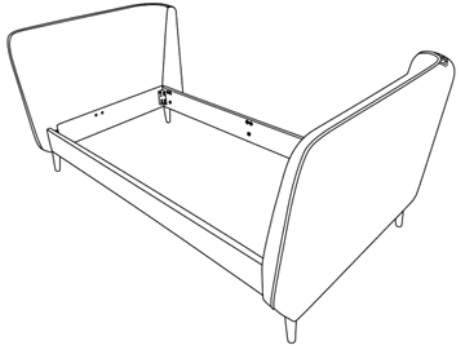
7.



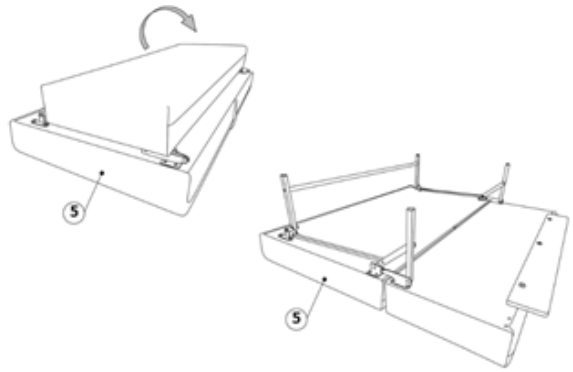
8.



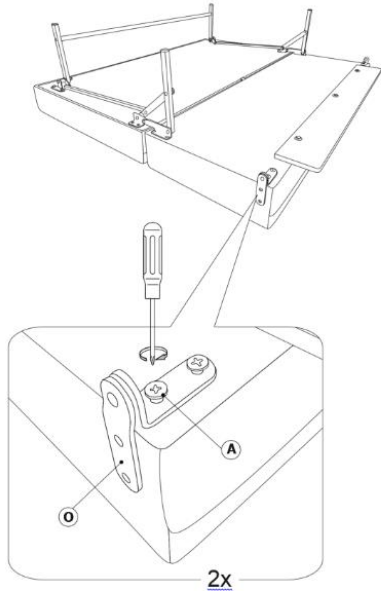
9.



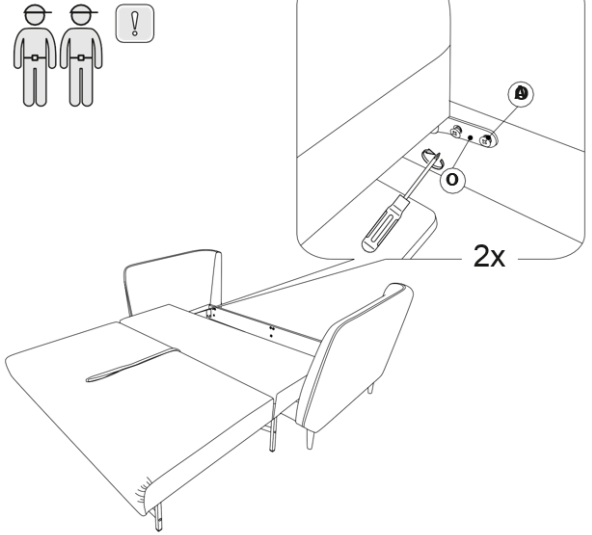
10.



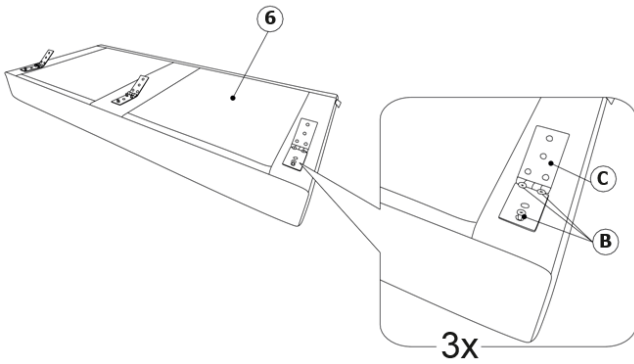
11.



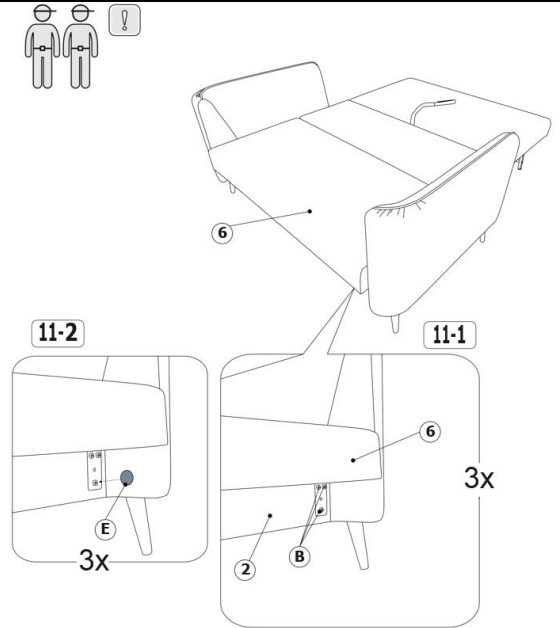
12.



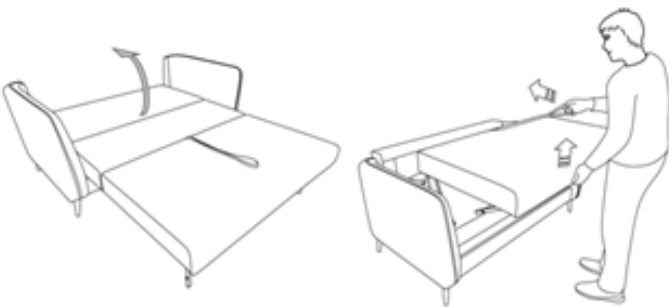
13.



14.



15.



16.

